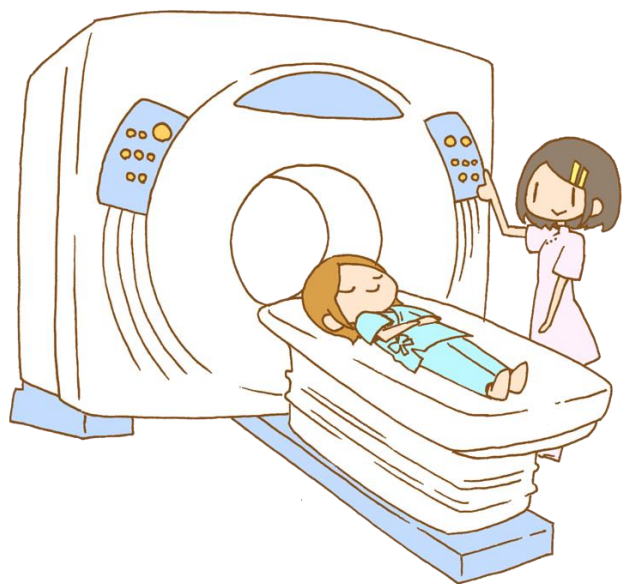


2022年9月より 人間ドックが始まります。

2022年8月に1.5TのMRIが導入されます。
それに伴い、9月1日よりMRIを利用した人間ドックが
始めさせていただきます。

身体の異常は見た目だけではわかりません。
自分のために大切な方のために…
おひとりでも、ご家族とご一緒でもかまいません。
一度、人間ドックを受診してみませんか？



プラン一覧	検査時間	オープン価格
シンプル脳ドック (2名様で受診*)	約1時間 約2時間	13,000円 (24,000円)
脳ドック (2名様で受診*)	約1時間 約2時間	16,000円 (30,000円)
脳ドック物忘れコース (2名様で受診*)	約1時間 約2時間	16,000円 (30,000円)
全身がん検査ドック	約2時間	23,000円
シンプル脳ドック + 全身がん検査	約3時間	36,000円
前立腺ドック	約1時間	18,000円
子宮卵巣ドック	約1時間	18,000円
2名様で骨盤内ドック	約2時間	34,000円

※土日祝も検査可能です。

- 医師による診察はなく、結果は後日郵送となります。
- 診察をご希望の方は後日、直接の結果説明が可能です。
(ただし保険診療にて有料となります。)
- 検査当日は保険証をお持ちください。(ご本人様確認の為)

暁美会 田中病院
〒587-0002
大阪府堺市美原区黒山 39-10
TEL : 072-361-3555
WEB : <https://www.mihara-tanaka.or.jp>